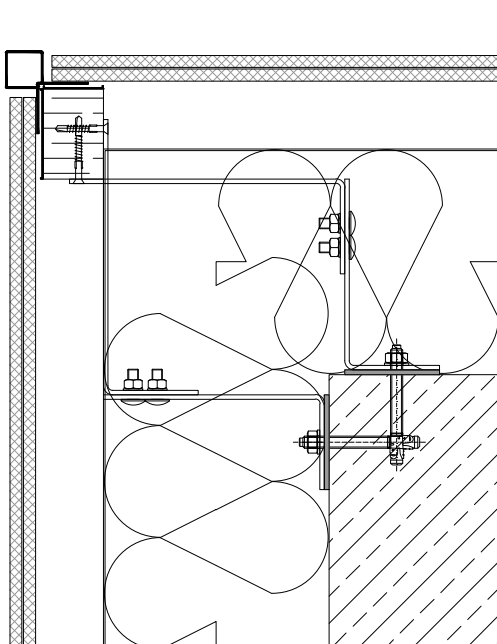
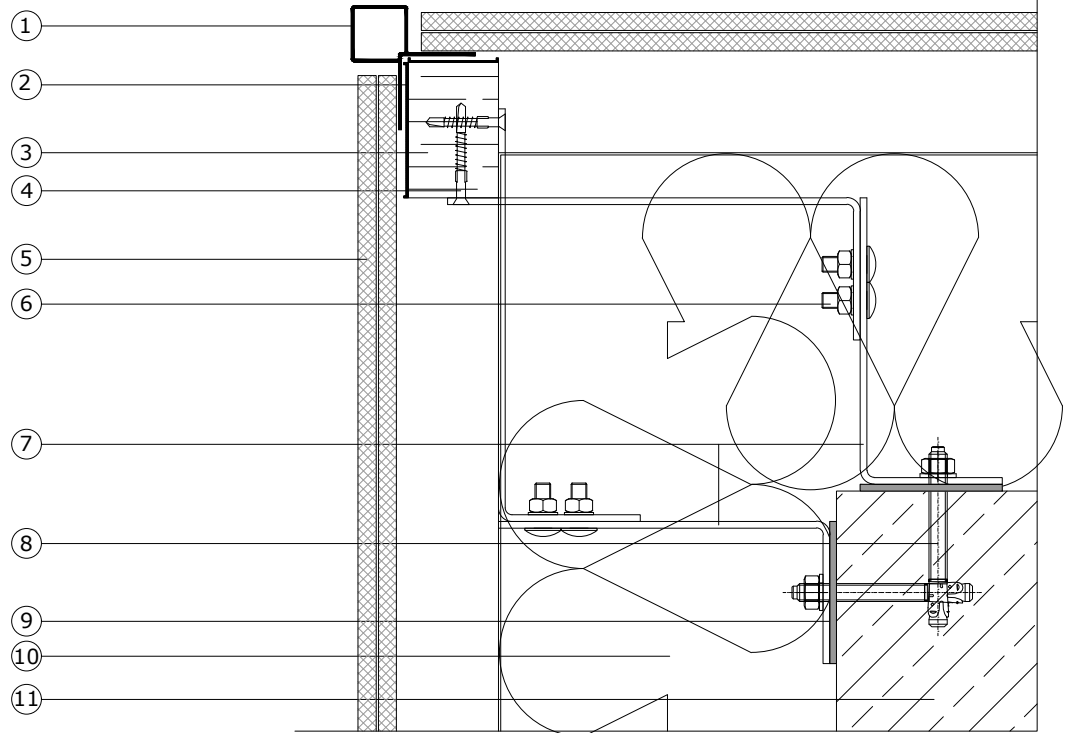


rys. Narożnik zewnętrzny



1. Narożnik zewnętrzny 20x20 - aluminium
2. Taśma EPDM
3. Łata drewniana 40x60
4. Wkręt mocujący
5. Deska włóknocementowa
6. Elementy łączące
7. Konsola mocująca
8. Kotwa montażowa
9. Podkładka izolacyjna
10. Izolacja termiczna z welonem
11. Ściana konstrukcyjna